

ISDEGU

DELLANTATSEL
MOLP
MOM
SODAM
S



Conjunto de 2 piezas (chaleco y falda) de protección anti-x, fabricado en varias capas de vinilo plomífero, que aportan una gran flexibilidad y peso mucho más ligero.

El chaleco lleva cinturón elástico para su mejor ajuste y mejor reparto del peso.

Modelo creado especialmente para reducir su peso ya que la protección indicada se logra con la sobre posición de dos capas al abrocharse el delantal.

Se fabrica en protección de 0,25-0,35 y 0,50 mm./Pb. para 100 kV

La longitud del conjunto total chaleco + falda sin tener en cuenta la parte sobrepuesta es de 100

cm. en talla S, 102 cm. en talla M y 117 cm. en talla L, y la anchura según dibujo.

Este delantal es utilizado por el operador.

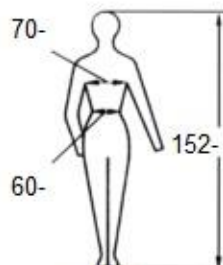
Este modelo, que protege la totalidad del cuerpo, se confecciona en Nylon Teflón, resistente al agua y a la suciedad, al impedir las fibras su penetración.

Materiales que componen el delantal:

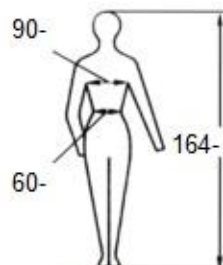
0,25 mm./Pb.: 2 láminas de 0,125 mm./Pb.

0,35 mm./Pb.: 3 láminas de 0,125 mm./Pb.

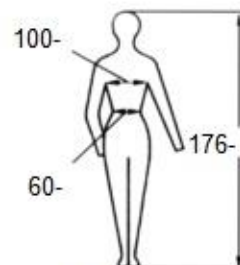
0,50 mm./Pb.: 3 láminas de 0,167 mm./Pb.



AN12 -



AN12 -



AN12 - L



Fabricado con varias capas de vinilo plomífero que aportan una gran flexibilidad y peso mucho más ligero.

Se fabrica en protección de 0,50 mm./Pb. para 100 kV.

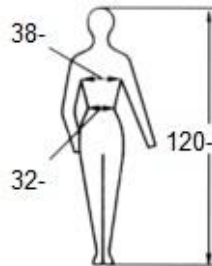
Este delantal es utilizado por el paciente.

Este modelo protege la parte anterior y posterior de la espalda y espina dorsal, abrochándose en la parte trasera con velcro.

Se confecciona en Nylon Teflón y es resistente al agua y a la suciedad, al impedir las fibras su penetración.

Materiales que componen el delantal:

0,50 mm./Pb.: 3 láminas de 0,167 mm./Pb.



Colores.

Azul	Aza	Burdeos	Violet
Rojo	Gris	Verde	Verde
	Amarill		



Fabricado con varias capas de vinilo plomado que aportan una gran flexibilidad y peso mucho más ligero.

Se fabrica en protección de 0,25-0,35 y 0,50 mm./Pb. para 100 kV.

La longitud de los delantales es de 90-100-110 y 120 cm. y la anchura es correspondiente a las tallas S-M-L, según dibujo.

Este delantal es utilizado para el operador.

Este modelo al abrocharse en la parte delantera mediante velcro, protege totalmente el cuerpo desde los hombros hasta las rodillas.

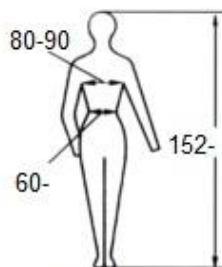
Se confecciona en Nylon Teflón, resistente al agua y a la suciedad, al impedir las fibras su penetración.

Materiales que componen el delantal:

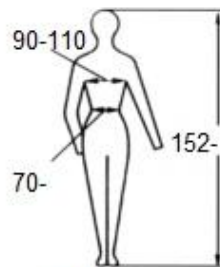
0,25 mm./Pb.: 2 láminas de 0,125 mm./Pb.

0,35 mm./Pb.: 3 láminas de 0,125 mm./Pb.

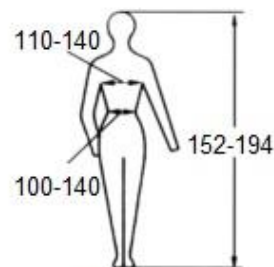
0,50 mm./Pb.: 3 láminas de 0,167 mm./Pb.



AN37 -



AN37 -



AN37 -

Colores.

Azul	Aza	Burleo	Violet
Rojo	Gris	Verde	Verde
	Amarillo		



Fabricado con varias capas de vinilo plomífero que aportan una gran flexibilidad y peso mucho más ligero.

Se fabrica en protección de 0,25-0,35 y 0,50 mm./Pb. para 100 kV.

La longitud de los delantales es de 100-110 y 120 cm. y la anchura es correspondiente a tallas S-M-L, según dibujo.

Este delantal es utilizado por el operador.

Este modelo al abrocharse en la parte delantera mediante velcro, protege totalmente el cuerpo desde los hombros hasta las rodillas.

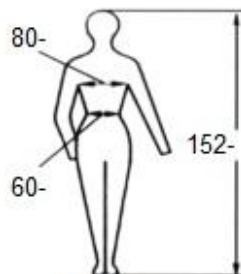
Se confecciona en Nylon Teflón, resistente al agua y a la suciedad, al impedir las fibras su penetración.

Materiales que componen el delantal:

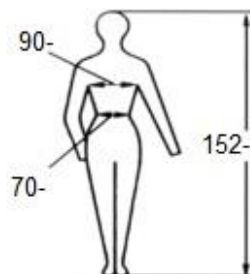
0,25 mm./Pb.: 2 láminas de 0,125 mm./Pb.

0,35 mm./Pb.: 3 láminas de 0,125 mm./Pb.

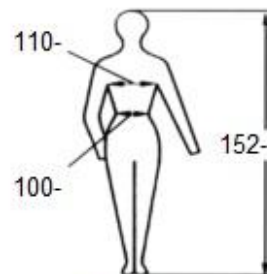
0,50 mm./Pb.: 3 láminas de 0,167 mm./Pb.



AN38-



AN38-



AN38-

Colores.

Azul	Aza	Burdeos	Violet
Rojo	Gris	Verde	Verde
	Amarillo		



Fabricado en varias capas de vinilo plomífero que aportan una gran flexibilidad y peso mucho más ligero.

Se fabrica en protección de 0,25-0,35 y 0,50 mm./Pb. para 100 kV.

La longitud de los delantales es de 90-100-110 y 120 cm. y la anchura es correspondiente a las tallas S-M-L-XL, según dibujo.

Este delantal es utilizado por el operador.

Este modelo protege la totalidad de la parte delantera. La incorporación de un cinturón regulable con cierre, permite una perfecta adaptación y una distribución adecuada del peso del delantal al cuerpo del médico.

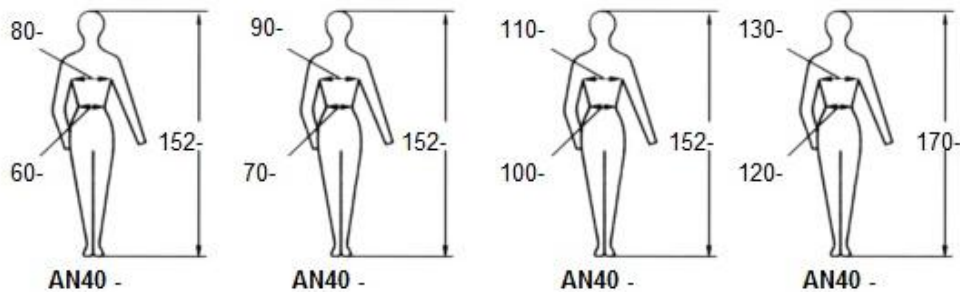
Se confeccionan en Nylon Teflón, resistente al agua y a la suciedad, al impedir las fibras su penetración.

Materiales que componen el delantal:

0,25 mm./Pb.: 2 láminas de 0,125 mm./Pb.

0,35 mm./Pb.: 3 láminas de 0,125 mm./Pb.

0,50 mm./Pb.: 3 láminas de 0,167 mm./Pb.



Colores.			
Azul	Azul	Burdeos	Violet
Rojo	Gris	Verde	Verde
	Amarillo		



Fabricado en varias capas de vinilo plomífero que aportan una gran flexibilidad.
Se fabrica en protección de 0,25-0,35 y 0,50 mm./Pb. para 100 kV.
Talla única, con un ancho de 17 cm. en la parte frontal.
Este modelo cubre totalmente la parte del cuello y de la nuca, con un cierre general en velcro.
Se confecciona en Nylon Teflón, resistente al agua y a la suciedad, al impedir las fibras su penetración.

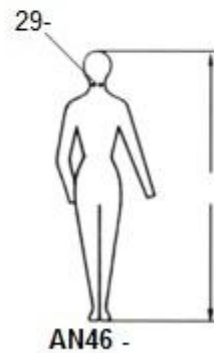
Materiales que componen el delantal:

0,25 mm./Pb.: 2 láminas de 0,125 mm./Pb.

0,35 mm./Pb.: 3 láminas de 0,125 mm./Pb.

0,50 mm./Pb.: 3 láminas de 0,167 mm./Pb.

Es aconsejable utilizar dicho protector con un delantal de protección.



Colores.

Azul	Azul	Burdeos	Violet
Rojo	Gris	Verde	Verde
	Amarillo		



Fabricado en varias capas de vinilo plomífero que aportan una gran flexibilidad y peso mucho más ligero.

Este modelo es adecuado para intensificador de imagen, con protección de 0,35 mm./Pb. en la parte delantera y gonadal, con la excepción de una banda de 16 cm. de ancho en la parte baja del delantal que es de 0,25 mm./Pb. y 0,125 mm./Pb. en la espalda para 100 kV.

La no uniformidad en la protección de este delantal es en cuanto a que protege mayormente las partes gonadales y a que reduce el peso general, favoreciendo un uso prolongado del mismo.

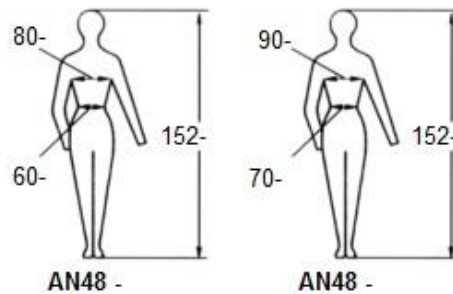
La longitud de los delantales es de 100-110 y 120 cm. y la anchura es correspondiente a las tallas S-M-L-XL, según dibujo.

Se confecciona en Nylon Teflón, resistente al agua y a la suciedad, al impedir las fibras su penetración.

Materiales que componen el delantal:

0,25 mm./Pb.: 2 láminas de 0,125 mm./Pb.

0,35 mm./Pb.: 3 láminas de 0,125 mm./Pb.





Manoplas de Protección anti-x Mod. AN100

Se ajustan a la mano con cinta de velcro especialmente diseñadas para Hemodinámica Veterinaria.

Se fabrican con una protección de:

- 0,25 mm./Pb.
- 0,35 mm./Pb.
- 0,50 mm./Pb.
- 1,00 mm./Pb.

Colores.

Azul	Aza	Burdeos	Violet
Rojo	Gris	Verde	Verde
	Amarillo		



- Fabricados con 0,50 mm./Pb. y revestimiento en nylon.
- Ancho de 20 cm.